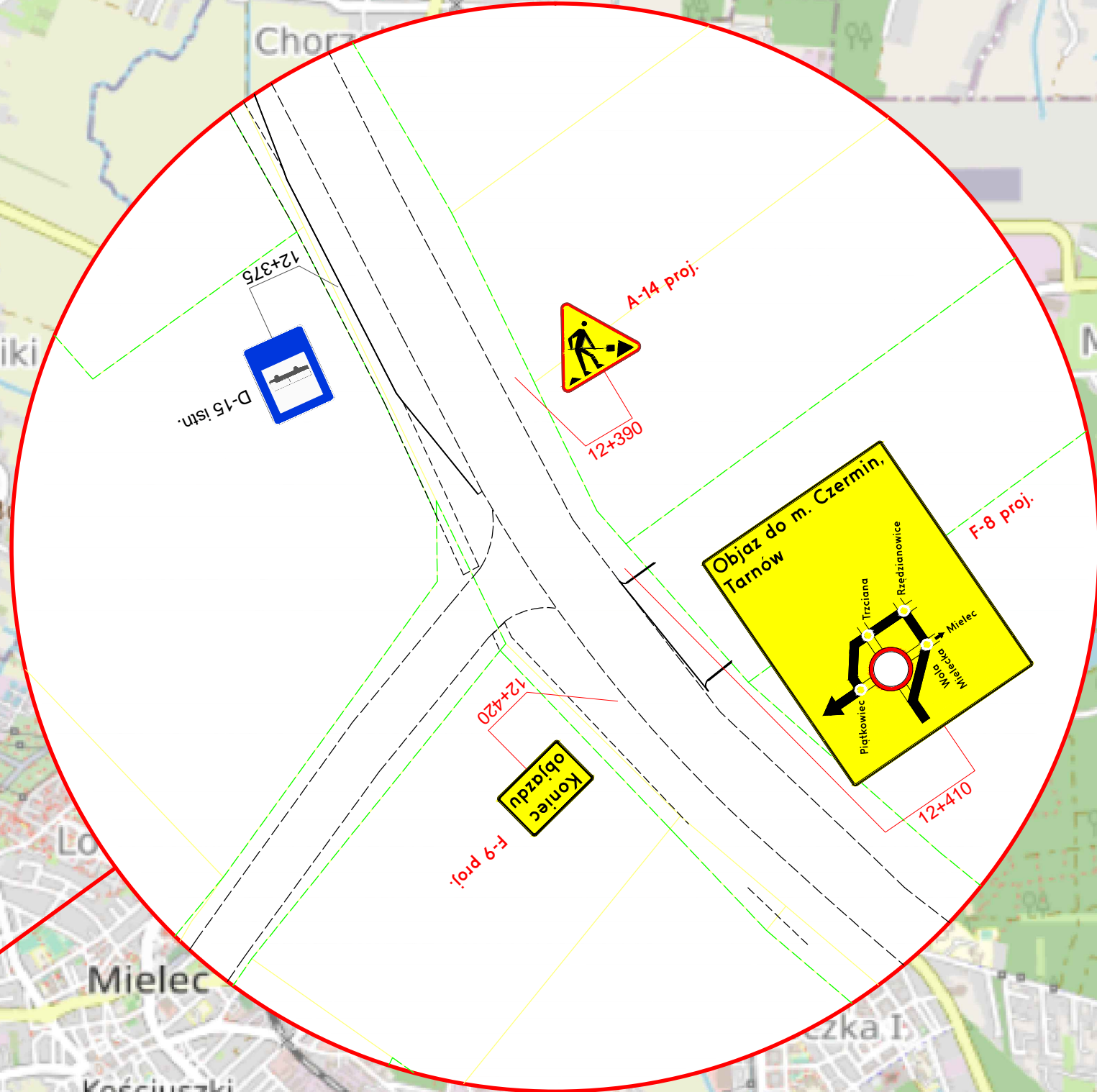


Miejsce inwestycji



Jednostka projektowa Usługi Sprzętowo Budowlane ROADFIX Rafał Dobrzański ul. Cukiernicza 19a/2, 35-101 Rzeszów NIP: 7922145093, TEL.: 502 747 015			
Temat Rozbudowa drogi powiatowej - dawnej wojewódzkiej nr 984 od km 37+000 do km 37+200 w zakresie skrzyżowania z drogą powiatową nr 1152R Borowa - Wola Mielecka - Przełaz w km 37+075 w m. Wola Mielecka			
Inwestor Powiatowy Zarząd Dróg w Mielcu ul. Korczaka 6a 39-300 Mielec		Zleceńodawca F.H.U. INWEST BRUK S.C. Agata i Jarosław Boroński Otałęz 192, 39-306 Górk	
Projekt PROJEKT TYMCZASOWEJ ORGANIZACJI RUCHU		Tytuł rysunku Schemat objazdu	Skala 1:25000 1:500
Projektował inż. Rafał Dobrzański	Data 06.2023	Podpis	Nr rysunku 2.2
Nieautoryzowane kopiowanie, modyfikowanie, rozpowszechnianie oraz wykorzystywanie do innych opracowań zabronione.			